

Tallinna O-nädal

18.-23.juuni 2012

BÜLLETÄÄN 3



SPORDIKLUBI 100



EESTI
ORIENTEERUMISLIIT



Tere tulemast Tallinna orienteerumispäevadele!

Tallinna orienteerumispäevade nädal on üritus, kus terve nädala ulatuses on iga päev võimalik saada täisväärtuslikku orienteerumiselamust. Kuue päeva jooksul saab osaleda kolmel suurepärase maastikuga päevakul ning kolmel võistlusel. Nii kolmapäeval kui ka reedel jagatakse põhiklassis maailma edetabeli punkte ning O-nädala lõpetab juba 8.korda toimuv legendaarne 100 kontrollpunkti jooks.

Sisukord

Aeg, koht ja programm.....	2
Võistluspaigad	2
Registreerimine	3
O-nädala Pass	3
Info.....	3
Korraldajad	3
Võistluspäevade teave	4
Esmaspäev 18.juuni	4
Teisipäev 19.juuni	5
Kolmapäev 20.juuni	6
Neljapäev 21.juuni.....	8
O-Nädala Finaal.....	8
Märkesüsteem	13
Keelualad.....	13
Majutus	14
Toitlustus.....	15
Kultuuri- ja vabaajaprogramm	16
O-nädala Pubiralli	18
Transport.....	19
Parkimine	19
Viisad	19
Ilmastik	19
Ohud	20
Treeningvõimalused	20
Toetajad	21
Tallinna O-Nädal 2013	22

Aeg, koht ja programm

Esmaspäev 18.juuni	17.00-19.30	Päevak pikendatud sprint	Tallinna Botaanikaaed
Teisipäev 19.juuni	17.00-19.30	Päevak	Keila-Joa
Kolmapäev 20.juuni	19.00	Tallinna MV sprint (WRE) Eesti sprindikarika osavõistlus	Tallinna vanalinn
Neljapäev 21.juuni	17.00-19.30	Päevak	Kodasoo
Reede 22.juuni	18.00	O-Nädala Finaal, 1.päev lühirada (WRE)	Voose
Laupäev 23.juuni	11.00	O-Nädala Finaal, 2.päev tavarada (100KP)	Voose

Võistluspaigad



Registreerimine

Kuni 30.mai / 16.juunini kodulehel <http://sk100.ee/reg/>

Registreerimisega koos tasuta osavõtumaks ja SI-kaartide renditasu:
MTÜ Spordiklubi 100 a/a 221047956653 Swedbank.

O-nädala Pass

- Kaelakaart, mis annab osalusõiguse kõigil Tallinna O-nädala orienteerumisüritustel.
- Passi tellimine kuni 30.mai
- Tallinna O-nädala Passi hinnad:

<i>Võistlusklass</i>	<i>Summa</i>
MN8-14	10 €
MN16-18	15 €
MN21-55	32 €
MN60+	22 €

Info

Piibe Tammemäe piibe [at] sk100.ee (+372) 5817 3711

Korraldajad

MTÜ Spordiklubi 100

<http://sk100.ee/>

O-nädala peakorraldaja Jaan Tarmak
Peasekretär Piibe Tammemäe
IOFi volinik WRE võistlustel Tarmo Klaar

	<i>Peakorraldaja</i>	<i>Rajameister</i>	<i>Kaardi autor</i>
Esmaspäev	Lauri Tammemäe	Lauri Tammemäe	M.Puusepp, T.Tammemäe
Teisipäev	Kaido Nurja	Toomas Kreek	K.Nurja, J.Olvet, J.Tasa, T.Klaar
Kolmapäev	Juta Tarmak	Timmo Tammemäe	T.Tammemäe, J.Tarmak
Neljapäev	Rein Unt	Rein Unt	T.Raid, R.Unt
Reede	Grete Gutmann	Timmo Tammemäe	M.Puusepp, A.Käär
Laupäev	Grete Gutmann	Tõnis Vaiksaar	M.Puusepp, A.Käär

Esmaspäev 18.juuni

Tallinna Botaanikaaed

Maastik ja kaart

Maastik koosneb kolmest osast:

- 1) Tallinna Botaanikaaed – madalaks niidetud muru, palju teid, hõre haljastus koos mõningate hekkidega, tiigid, mitmed keelualad ning mõned kuni 10m nõlvad.
- 2) Iru raba – enamasti kuiv turbaraba, ebakorrapäraselt asetsevate poole meetri sügavuste turbakaevandamisaukudega. Haljastus piirab oluliselt küll nähtavust, kuid mitte joostavust. Ala ümbritseb kruusatee, kuid ala sees muud objektid puuduvad.
- 3) Eelmise kahe vahel asetsev heinamaa koos mõne soise ja täiskasvanud metsatukaga.



Sprindiorienteerumiskaart mõõtkavas 1:4000, samakõrgusjoonte vahe 2m.

Eelmine kaart (2010) - <http://www.orienteerumine.ee/kaart/db/kaart/2010001.jpg> .

Võistlusklassid ja radade pikkused

Rajad lihtsast tehniliseni. Pikkused 1,5 km - 5,5 km.

Võistluskorraldus

- Tegu on päevakuga – st startida saab vabalt valitud ajal vahemikus 17.00 kuni 19.30.
- Stardimaks 4.00 € võistluspaigas. Võistlus on eelregistreerimiseta.
- MN18 ja nooremad ning MN60 ja vanemad – 2.00 €.
- 100. ja 200. ja 300. lõpetajale Skypark perepileti kinkekaart!

Kohalesõit ja parkimine

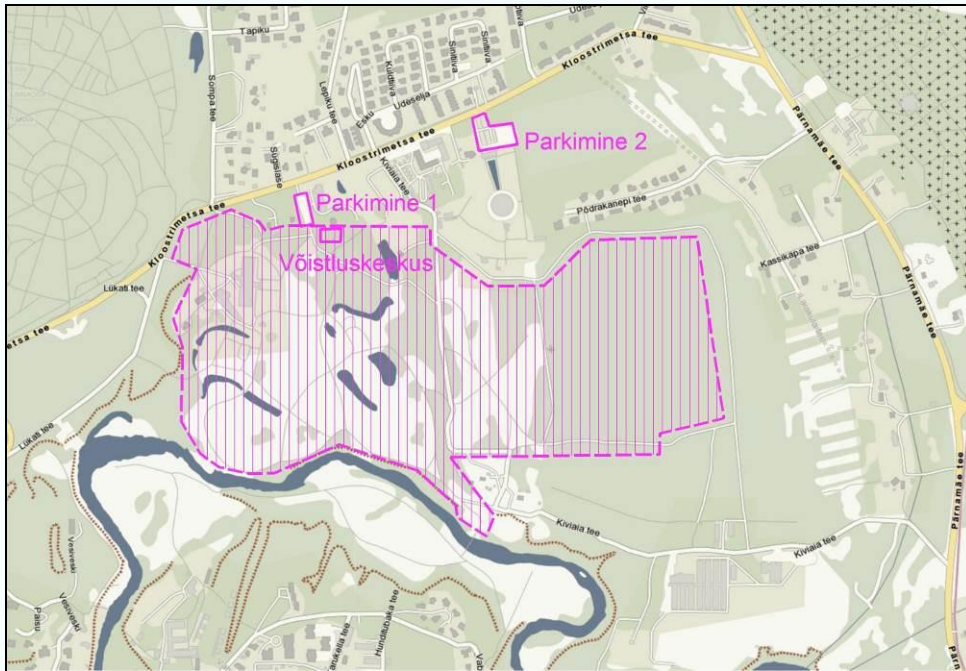
Parkla asub Tallinna Botaanikaia peavärava juures. Tähistus Kloostrimetsa teelt. Autoga liikuda kesklinnast Pirita suunas ning pöörata Pirita keskuses Kloostrimetsa teele.

Kesklinnast saab kohale liinibussidega nr 34A ja 38 – bussipeatus Kloostrimetsa.

Võistluskeskuse koordinaadid:

N: 59.4711 E: 24.88025

N: 6592933 E: 549895.4



Teisipäev 19.juuni

Keila-Joa

Maastik ja kaart

Orienteerumiskaart mõõtkavas 1:10000, samakõrgusjoonte vahe 2,5m.

Maastikku iseloomustavad Keila jõe äärsed orunõlvad ja astangud, mis merepooles servas ühinevad liivaluidete süsteemiga, kus esineb ka mikroreljeefi. Kunagise sõjaväe tegevuse jäänukina on alal palju väikesemöödulisi kaeveid. Läbitavus on enamasti väga hea ja hea, kuid esineb ka halvema läbitavusega alasid, eelkõige jõe ümbruses. Väga tihe teede ja radade võrgustik. Jõe luhtadel paikneb ka mõni väiksem soine ala.



Eelmine kaart (2007) -

<http://www.orianteerumine.ee/kaart/db/kaart/2007012.gif> .

Võistlusklassid ja rajad

Rajad lihtsast tehniliseni. Pikkused 2 km - 7 km.

Lisaks rattaorianteerumise võimalus, pikkused 5 km - 22 km.

Võistluskorraldus

- Tegu on päevakuga – st startida saab vabalt valitud ajal vahemikus 17.00 kuni 19.30.
- Stardimaks 3.50 € võistluspaigas. Võistlus on eelregistreerimiseta.
- MN18 ja nooremad ning MN60 ja vanemad – 1.50 €.
- Rattaorianteerumise osavõtumaksud 2.50 € / 5.00 €.
- 100. ja 200. ja 300. lõpetajale Skypark perepileti kinkekaart!

Kolmapäev 20.juuni

Tallinna Vanalinn
WRE sprint
Tallinna MV sprint
Eesti sprindikarika osavõistlus

Maastik ja kaart

Tallinna Vanalinna tänavate ja seal ümbruses asuvate parkidega väga vaheldusrikas maastik.

Kõrguste vahe ühel nõlval kuni 30m.

30% uut kaardistust!

Kaardid on trükitud offset-meetodil, kaardi suurus A4, mõõtkava 1:4000, samakõrgusjoonte vahe 2m.

Ülevaade võistlusmaastikust - [http://360.tallinn.ee/Eelmine_k kaart \(2008\) - http://www.orienteerumine.ee/kaart/db/kaart/2008041.gif](http://360.tallinn.ee/Eelmine_k kaart (2008) - http://www.orienteerumine.ee/kaart/db/kaart/2008041.gif) .



Võistluskorraldus

- Eraldistardist sprindivõistlus.
- MN21A klassis võistlejatele antakse WRE (maailma edetabeli) punkte.
- Võistlus läheb Eesti Orienteerumislidu edetabeli arvestusse.
- MN21A stardinimekirja lõppu loositakse Eesti edetabeli 20 esimest ja maailma edetabeli 500 esimest.
- Eelstart 3 minutit, stardiintervall 1 minut.
- Kaugus starti 600m.
- Kõikides klassides kasutatakse rinnanumbreid. Rinnanumbrid asuvad stardis.
- Stardialas on WC.
- Stardialas asub soojenduskaart.
- Kõigi osavõtjate vahel läheb loosimisele kolm Skypark perepileti kinkekaarti!

Autasustamine

Autasustatakse kõigi klasside kolme paremat.

Kõigi osavõtjate vahel läheb loosimisele kolm Skypark perepileti kinkekaarti!

Võistlusklassid ja rajad

Võitja aeg kõigis klassides 12 - 15 minutit.

MN14 klassides 8 - 10 minutit.

Klass	Pikkus	Klass	Pikkus
N14	~2,0 km	M14	~2,5km
N18	~2,6 km	M18	~3,2 km
N21A	~2,9 km	M21A	~3,6 km
N21B	~2,0 km	M21B	~2,5 km
N35	~2,5 km	M35	~3,2 km
N40	~2,5 km	M40	~3,0km
N50	~2,0 km	M50	~2,6 km
		M60	~2,4 km

Avatud rada

Startida saab võistluse esimese tunni jooksul. Võistlus toimub valikorienteerumisena, kontrollaaeg 1 tund.

Osavõtumaksud

Võistlusklassid	Kuni 16.juunini
MN14, 18	2.00 €
MN21A, 21B, 35, M40, M50	6.00 €
N50, M60	4.00 €

Kohalesõit ja parkimine

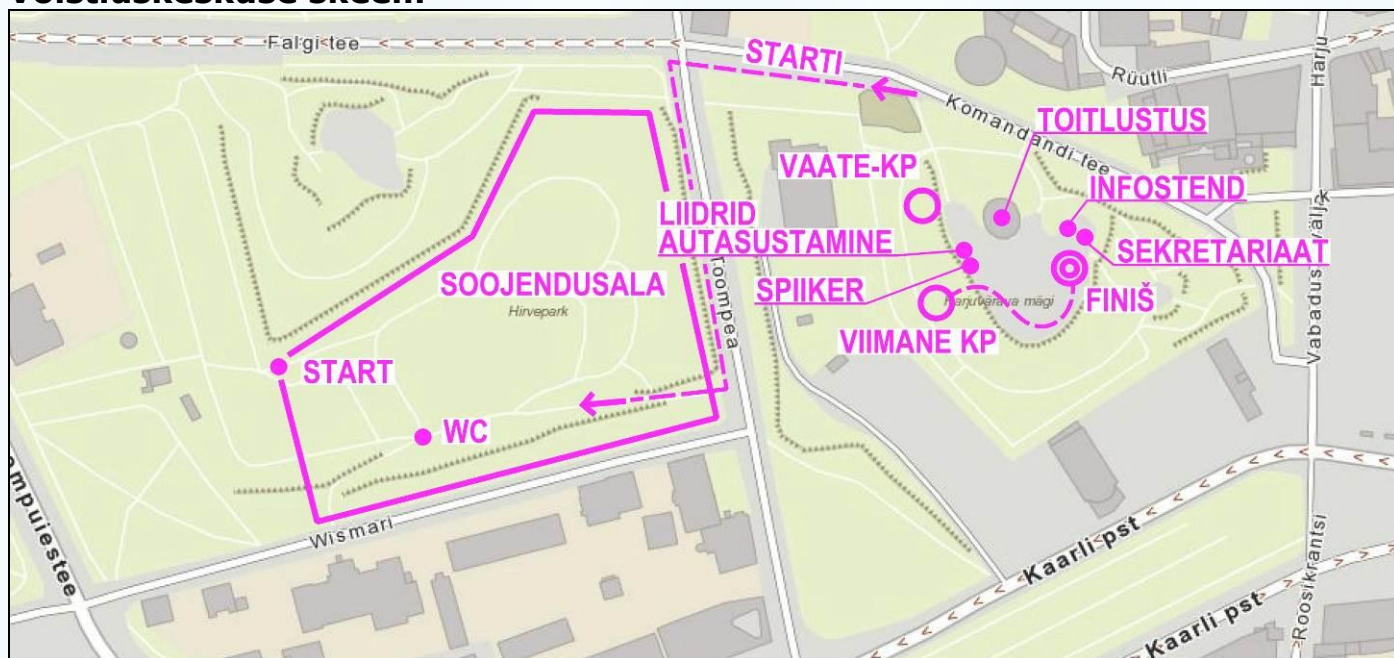
Parkimine Tallinna tasulisel parkimisalal (vt parkimisala skeemi büllätääni tagumises osas). Lähimad parkimisvõimalused on Vabaduse väljaku maa-alune ja maa-pealne parkla.

Võistluskeskuse koordinaadid:

N: 59,4340 E: 24,7415

N:6588700 E: 542075.6

Võistluskeskuse skeem



Neljapäev 21.juuni

Kodasoo

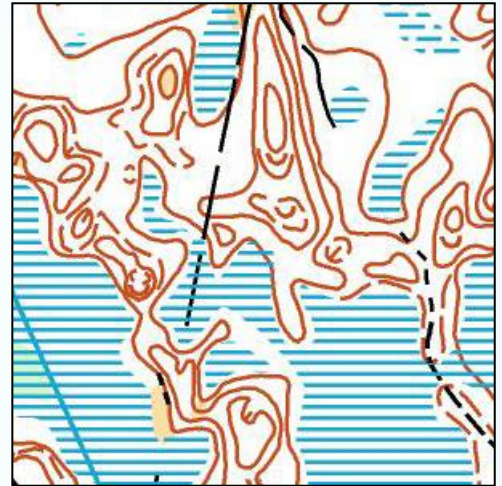
Maastik ja kaart

Orienteerumiskaart mõõtkavas 1:10000, samakõrgusjoonte vahe 2,5m.

Suurema osa maastikust moodustavad erinevas suuruses liivased oosid, mille vahel leiab palju väikeseid soid ja sooribasid.

Reljeef on oosidel tugevalt liigestatud, samas nendest kaugemal esineb mitmeid tasaseid alasid. Suurim nõlv 15 meetrit.

Läbitavus enamasti väga hea ja hea, kuid esineb ka halvema läbitavusega alasid, eelkõige maastikku läbiva oja ümbruses. Tihe teedevõrgustik, kaarti ääristavad rohked põllud.



Eelmine kaart (1998) - <http://www.orianteerumine.ee/kaart/db/kaart/0000.gif> .

Võistlusklassid ja rajad

Rajad lihtsast tehniliseni. Pikkused 2 km - 7 km.

Võistluskorraldus

- Tegu on päevakuga – st startida saab vabalt valitud ajal vahemikus 17.00 kuni 19.30.
- Stardimaks 4.00 € võistluspaigas. Võistlus on eelregistreerimiseta.
- MN18 ja nooremad tasuta. MN60 ja vanemad 2.00 €.
- 100. ja 200. ja 300. lõpetajale Skypark perepileti kinkekaart!

O-Nädala Finaal

Reede 22.juuni

Voose

WRE lühirada

O-Nädala Finaal 1.päev

Laupäev 23.juuni

Voose

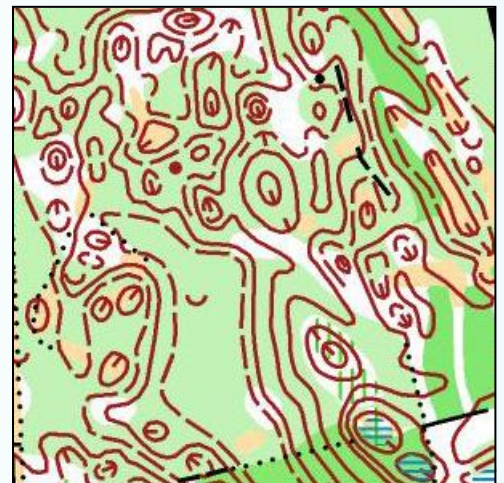
100 KP jooks

O-Nädala Finaal 2.päev

Maastik

Maastiku selgroo moodustab edela-kagu suunaline Voose-Matsimäe oosistik, mida ümbritsevad tasased soolad. Oosistik on enamasti keskmiselt ja tugevalt liigestatud, paljude järsunõlvaliste negatiivsete pinnavormidega.

Läbitavus on vahelduv, halvast väga heani, kuid enamasti keskmine ning piiratud nähtavusega. Esineb palju väikeseid lagendikke. Teede- ja radadevõrk on hõre. Sood on üldjuhul kuivad.



Eelmised kaardid

(2003) - <http://www.orienteerumine.ee/kaart/db/kaart/9321.gif> ;

(2010) - <http://www.orienteerumine.ee/kaart/db/kaart/2010027.jpg> .

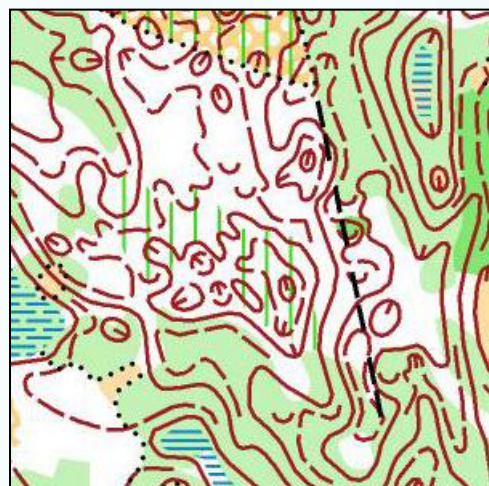
Võistlusklassid ja rajad

- 1.päeva võitja aeg MN21A klassides 30 - 35 minutit.

Teistes klassides kuni 25 minutit.

- 2.päeva võitja aeg võrdeline tavarajaga.

Klass	Pikkus 1.päev	KP-de arv 2.päev	Pikkus 2.päev
N8NR	~1,2/2,0 km	10	~1,4/2,3 km
N10NR	~1,2/2,0 km	10	~1,4/2,3 km
N12	~1,5 km	20	~2,3 km
N14	~1,7 km	25	~2,7 km
N16	~2,1 km	35	~4,1 km
N18	~2,6 km	45	~5,5 km
N21A	~4,2 km	70	~8,2 km
N21B	~3,2 km	45	~5,5 km
N21C	~2,1 km	35	~3,5 km
N35	~2,8 km	50	~6,0 km
N40	~2,8 km	45	~5,5 km
N45	~2,8 km	45	~5,0 km
N50	~2,3 km	40	~4,5 km
N55	~2,3 km	35	~4,0 km
N60	~2,0 km	35	~3,7 km
N65	~2,0 km	30	~3,2 km
N70	~1,9 km	30	~3,2 km
M8NR	~1,2/2,0 km	10	~1,4/2,3 km
M10NR	~1,2/2,0 km	10	~1,4/2,3 km
M12	~1,6 km	20	~2,3 km
M14	~2,0 km	25	~3,2 km
M16	~3,0 km	45	~5,5 km
M18	~4,0 km	60	~7,0 km
M21A	~5,4 km	100	~13,0 km
M21B	~4,0 km	65	~7,5 km
M21C	~3,0 km	40	~4,6 km
M35	~4,0 km	80	~9,5 km
M40	~4,0 km	75	~8,5 km
M45	~3,5 km	70	~8,0 km
M50	~3,5 km	60	~6,8 km
M55	~3,1 km	50	~6,0 km
M60	~3,1 km	45	~5,0 km
M65	~2,7 km	40	~4,6 km
M70	~2,7 km	35	~4,1 km



Kaart 1.päeval – WRE lühirada

Kaardid on trükitud offset-meetodil, kaardi suurus A4, mõõtkava 1:10 000, samakõrgusjoonte vahe 2,5m.

Kaart 2.päeval – 100KP jooks

- MN16 ja vanemad klassid:

Kaardid on A3 ja A4 suuruses, mille ühel küljel on tavakaart mõõtkavas 1:10 000 ning teisel küljel reljeefikaart mõõtkavas 1:5000.

Rada jaguneb kolmeks osaks: 1. ja 3. osa on tavakaardil, 2. osa reljeefikaardil.

- Klassid MN12 ja MN14:

Rada koosneb ainult ühest osast, mis on tavakaardil mõõtkavas 1:10 000. Kaardileht on A4 suuruses.

- Nöörirada (MN8-10NR):

Rada koosneb ainult ühest osast, mis on tavakaardil mõõtkavas 1:5000. Kaardileht on A4 suuruses.

Kaardid on trükitud offset-meetodil, samakõrgusjoonte vahe 2,5m.

Võistluskorraldus

- Eraldistardist individuaalne suundorienteerumine.
- Kõikides klassides kasutatakse rinnanumbreid. Rinnanumbrid asuvad esimesel päeval stardis, teised päeval võistluskeskuses.
- Stardis Kemmerling on WC ja joogivesi.
- 1.päeval on kasutusel soojenduskaart ja MN21A klassi võistlejatele antakse WRE (maailma edetabeli) punkte.
- Mõlemad võistluspäevad lähevad Eesti Orienteerumisliidu edetabeli arvestusse.
- MN21A stardinimekirja lõppu loositakse Eesti edetabeli 20 esimest ja maailma edetabeli 500 esimest.
- Eelstart 3 minutit
- 1.päeval, WRE-lühirajal, stardiintervall 2 minutit. Kontrollaeg 2 tundi.
- 2.päeval, 100KP, stardiintervall 3 minutit. Kontrollaeg 5 tundi. Klassides M21A ja N21A kasutatakse hajutust.
- Kaugused starti 1.päeval:
 - o Start Skypark 400m
 - o Start Kemmerling 1600m
 - o Start Printcenter 2100m
- Kaugused starti 2.päeval:
 - o Start Skypark 500m
 - o Start Kemmerling 1500m
 - o Start Printcenter 2000m

Nööriraja stardis on lubatud võistleja juhendamine kõrvaliste isikute poolt, kuid kõrvalisi isikuid ei lasta rajale. Ka stardis olev kohtunik abistab vajadusel võistlejaid.

Väljudes võistluskeskusest startide suunas tuleb 100KP jooksu võistlejal läbida stardivärv, kus registreeritakse tema kasutatavad SI-kaardid ning kontrollitakse nende mälumahu piisavust.

Autasustamine

Autasustatakse iga klassi parimaid vastavalt osavõtjate arvule.

Autasustamine toimub WRE lühiraja ja 100KP jooksu koondarvestuses, kahe päeva ajad liidetakse. Võistlusklasside MN8, 10 ja 12 parimatele auhinnad Skyparkilt! Lisaks läheb antud võistlusklassis osalejate vahel loosi hulganisti Skypark päevapileteid.

Avatud rada

Startida saab võistluse esimese tunni jooksul. Võistlus toimub valikorienteerumisena, kontrollaeg 1.päeval 1 tund, 2.päeval 2 tundi.

Osavõtumaksud ühe päeva kohta

Võistlusklassid	Kuni 30.maini	Kuni 16.juunini
MN8NR, 10NR, 12, 14	3.00 €	4.50 €
MN16, 18	6.00 €	7.50 €
MN21A	10.00 €	11.50 €
MN21BC, 35-55	9.00 €	10.50 €
MN60, MN65, MN70	7.00 €	8.50 €

Lastehoid

Voose võistluskeskuses on mõlemal päeval korraldatud järelevalvega lastehoid, mis on aiaga piiritletud. Lastehoid on mänguasju ning suur täispuhutav Skypark batuut.

Lastehoid avatakse tund enne startide algust ning suletakse finiši sulgemisel.



Kohalesõit ja parkimine

Tallinna suunast liikuda mööda maanteed nr 2 Koseni, pöörata 38. kilomeetril maanteele nr 12 ja sõita 16 kilomeetrit Alavereni. Sealt pöörata paremale, Jäneda suunas, maanteele nr 125 .

Piibe maanteelt lähenedes pöörata Jänedalt maanteele nr 125 .

Tähistus võistluskeskusesse algab 20. kilomeetrilt, Vetlast.

Tallinnast võistluskeskusesse 65 kilomeetrit.

Parklast võistluskeskusesse 150 kuni 400 meetrit.

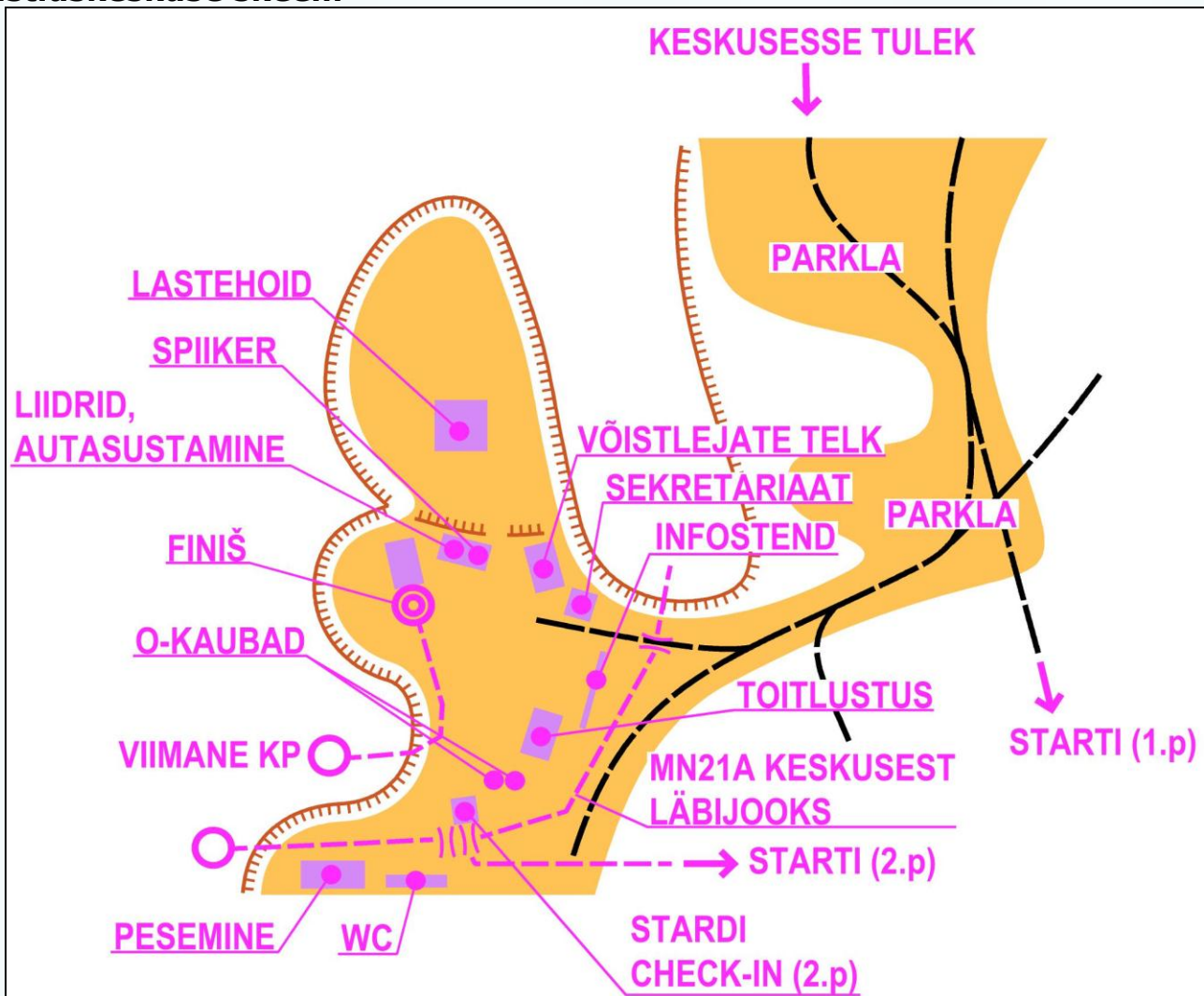
Võistluskeskuse koordinaadid:

N: 59.188 E: 25.432

N: 6561926 E: 581845.5



Võistluskeskuse skeem



Märkesüsteem

SportIdent (SI) on kasutusel kõigil võistluspäevadel.

Kolmapäevaseks ja reedeseks võistluseks on vajalik teatada SI-kaardi number või selle rentimissoov.

100KP jooksu registreerimisel pole vaja teatada isiklike SI-kaartide numbreid vaid nende rentimissoov. Versioonide 6 ja 9 SI-rendikaartide kogus on piiratud.

100KP jooksul võistleja vastutab ise, et tal oleks rajal sellised SI-kaardid, millega saab läbida kõik rajal olevad kontrollpunktid. Kasutada võib kuni nelja SI-kaarti. Sama SI-kaarti ei tohi võistlusel kasutada mitu võistlejat.

Vajadusel võib SI-kaardi rentida korraldajatelt!

Versioon 6 – 3.00 €/kaart/päev

Versioon 9 – 2.50 €/kaart/päev

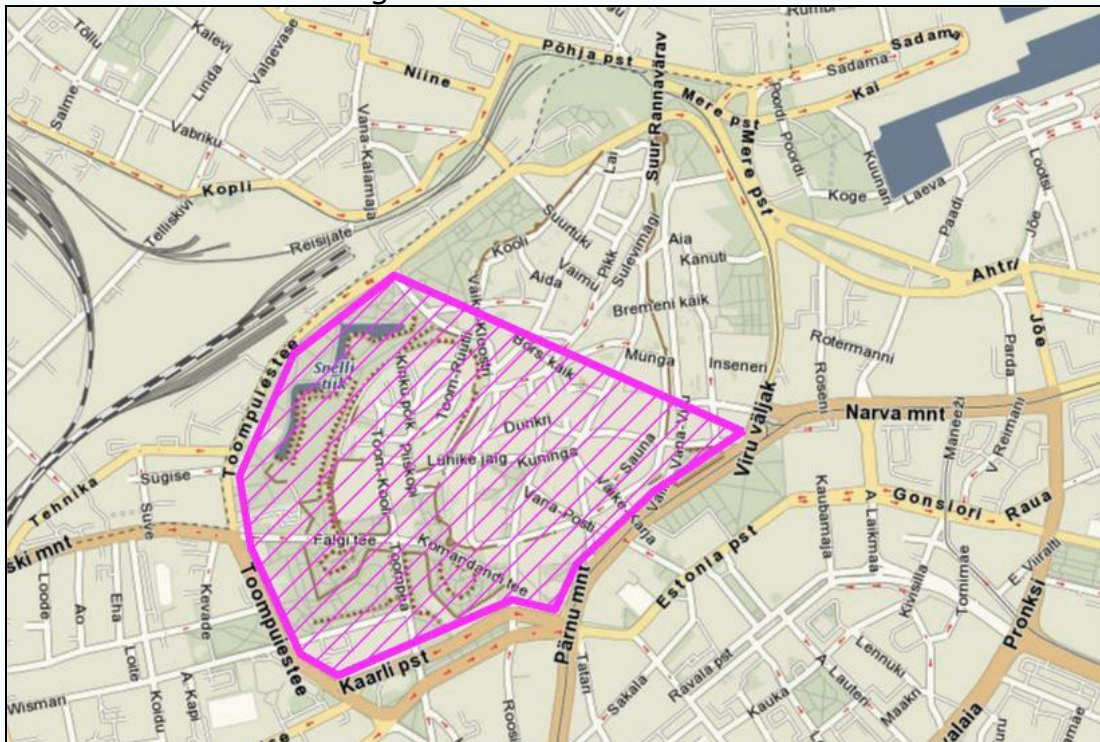
Versioon 5 – 2.00 €/kaart/päev

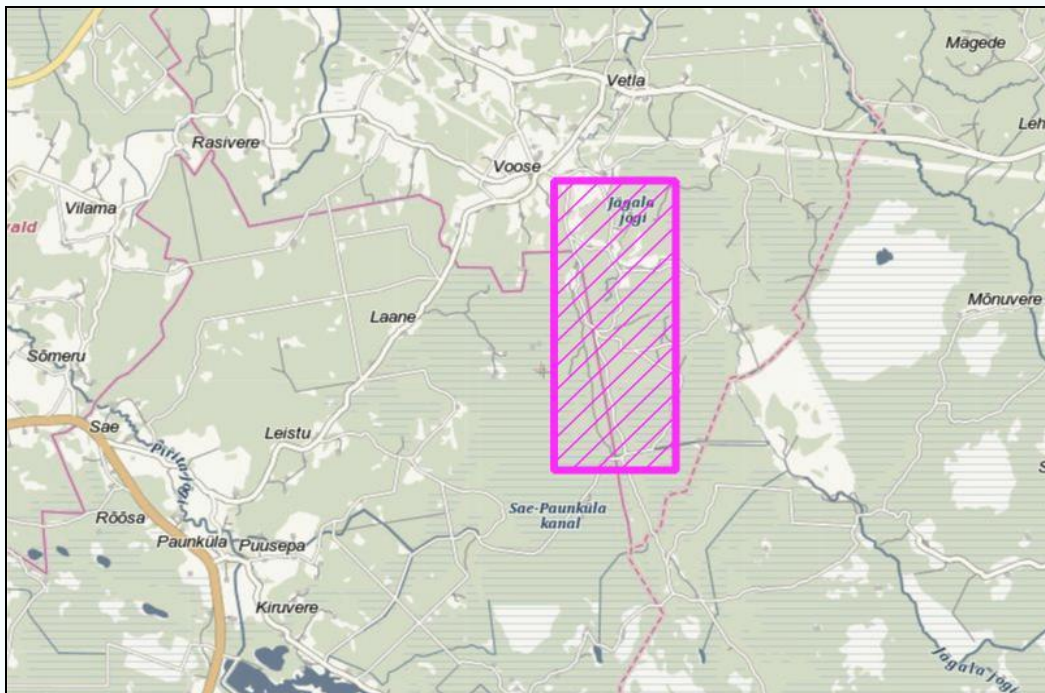
Enamik SI-kaarte jaguneb neljaks:

Versioon	SI-kaardi number	Märgete arv
5	kuni 499 999	30
6	500 000 - 999 999 ja 16 711 680 - 16 777 215	192
8	2 000 000 - 2 999 999	30
9	1 000 000 - 1 999 999	50

Keelualad

Allolevatel kaartidel kujutatud WRE võistlusmaastikel (Tallinna vanalinn, Voose) on keelatud liikuda kaardiga kuni võistluse toimumiseni.





Majutus

O-nädala passi ostjatel on võimalik broneerida majutust läbi korraldajate. Lisainfo saamiseks ja broneerimiseks palume kontakteeruda võistluste peasekretäriaga – Piibe Tammemäe (piibe [at] sk100.ee).

NB! Kuna antud periood on majutusasutuste jaoks kõrghooaeg, soovitame ööbimisvõimaluse tagamiseks majutussoovist teada anda võimalikult kiiresti.

Majutus A: Meriton Hotels (Tallinna kesklinn ja vanalinn)

Hinnad ühe inimese kohta 40 kuni 80 €/öö, DBL toad 80-90 € öö

Toa hinnas sisaldub buffet hommikusöök, Wi-Fi internetiühendus, vee- ja saunakeskuse ning jõusaali kasutamine.

(<http://www.meritonhotels.com/>)

Majutus B: 16 € hostel (Tallinna kesklinn, Rotermanni kvartal)

Hinnad ühe inimese kohta 10 kuni 19 €/öö.

Hostelis on võimalik tellida rikkalik hommikusöök buffet' lauas (maksumusega 6€ inimese kohta), samuti saab kasutada väikest kööginurka, kus on pliit, ahi, külmik, veekeetja, röster ja mikrolaineahi.

(<http://www.16eur.ee/>)

Majutus C: Kõrvemaa Matka- ja Suusakeskus

Hind ühe inimese kohta 14 €/öö.

Toa hinnas sisaldub hommikusöök.

(<http://www.korvemaa.ee/>)

Majutus D: Põrandamajutus Tallinnas ja Alaveres

22. ja 23. juuni vahelisel ööl võimalik ööbida Alavere koolis (vajalik oma mattide ja magamiskottide olemasolu, pesemisvõimalus olemas), vt lisa

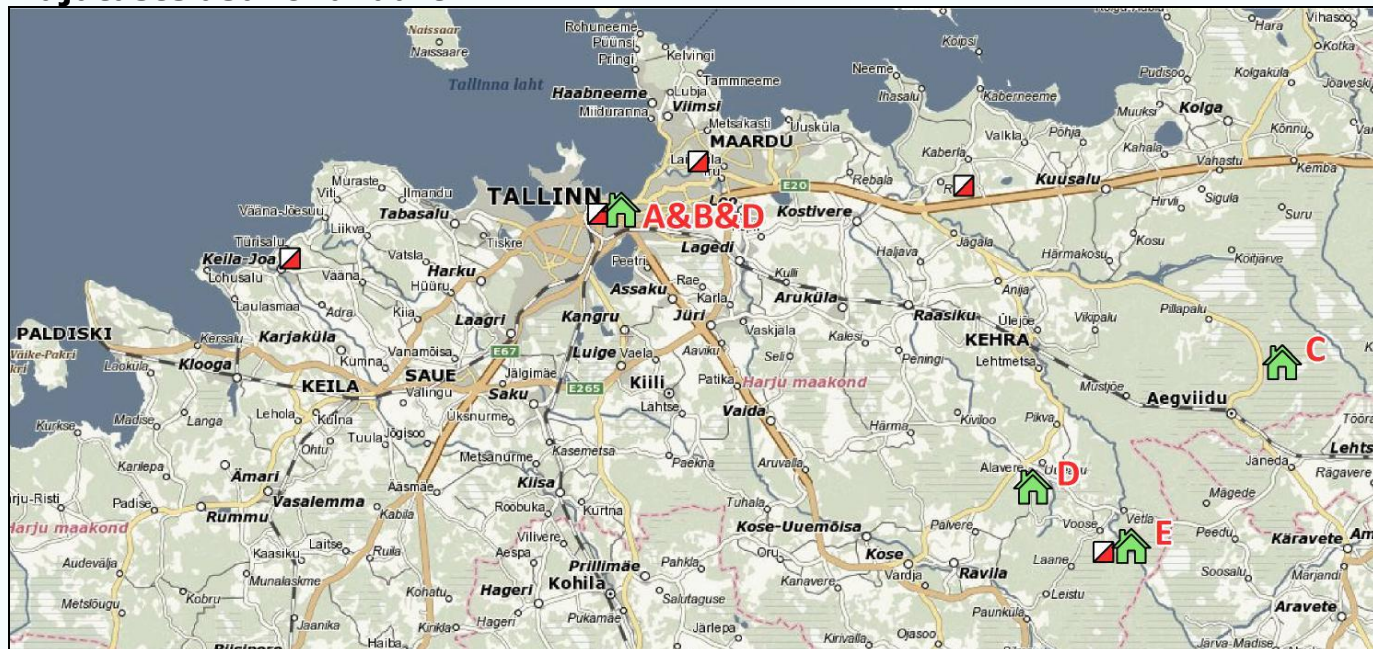
<http://www.alavere.edu.ee>.

Hind sõltub ööbijate arvust, huvi korral palume kontakteeruda võistluste peasekretäriaga – Piibe Tammemäe (piibe [at] sk100.ee).

Tallinna põrandamajutus - info täpsustub, huvilistel palume lisainfo saamiseks kontakteeruda võistluste peasekretäri - Piibe Tammemäe (piibe [at] sk100.ee).

Majutus E: Telkmajutus Voosel võistluskeskuses, tasuta.

Majutuste asukohakaart



Toitlustus

Võistlejate toitlustamist hommikuti pakuvad ülalnimetatud majutusasutused. Reedel ja laupäeval on Voose võistluskeskuses võimalik osta sooja toitu.

Esmaspäev 18.juuni

10.00-18.30 Võimalus iseseisvalt külastada Botaanikaaiia lähedal asuvat Tallinna Teletorni. 2011 aastal lõppenud rekonstrueerimistöde käigus muutus Tallinna Teletorn elamuslikuks turismi-, kultuuri- ja vaba aja keskuseks. Täpsem info: <http://www.teletorn.ee/>

Teisipäev 19.juuni

Kaunid kohad Harjumaal, Keila-Joa lähedal: Türisalu pank, Vääna, Treppoja, Hüüru, Laulasmaa, Lohusalu.

Kolmapäev 20.juuni

Hommikul/päevale:

- KGB muuseum Viru hotellis
http://www.turismiweb.ee/ee/company/HOTELL_VIRU_&_KGB_MUUSEUM/11446/
<http://en.wikipedia.org/wiki/KGB>

Pärast võistlust:

PUBIRALLI Tallinna Vanalinnas (vt. alt poolt eraldi juhendit)

Neljapäev 21.juuni

Hommikul/päeval:

- 10.30-17.30 Kiek in de Köki torn ja Bastioni käigud:
<http://linnamuuseum.ee/kok/bastionide-kaigud/>
Bastionikäikudesse pääseb ainult giidi saatel ning vajalik on eelnev registreerumine.

Pärast päevakut:

- Jägala juga http://et.wikipedia.org/wiki/J%C3%A4gala_juga
- Kaberneeme OKO restoran <http://www.okorestoo.ee/>, NB! Eelnev broneering vajalik

Reede 22.juuni

- Vanalinna ekskursioon giidiga (2,5h, 20 EUR):
<http://travel2baltics.com/default.asp/ac/ekskurs/type/valmis/country/16>
Või iseseisvalt:
<http://www.tourism.tallinn.ee/est/fpage/vaatamis/vaatamis/vanalinn>

Kui soovite mõnest eelpooltoodud grupiüritusest osa võtta (KGB muuseum, Bastioni käigud, Giidiga vanalinna tuur), palun andke oma soovist teada võimalusel 31. maiks, et oleks võimalik koht broneerida.

Kontsert ja teater

P 17.juuni - Boheem (Rahvusoper Estonia)

Lisainfo ja piletid:

<http://www.piletilevi.ee/est/piletid/teater/komoodia/?concert=104339>

18.-21.juuni - Muusikasalong läbi sajandite – Hortus Musicus suvefestival

Lisainfo ja osta pilet siit:

<http://www.piletilevi.ee/est/piletid/muusika/?concert=103607>

N 21.juuni - Ekke Moor (Eesti klassika, August Gailiti romaani põhjal)

Lisainfo ja piletid siit:

<http://www.piletilevi.ee/est/piletid/teater/suvelavastus/?concert=104706>

NB! Teatripiletid on soovitatav võimalikult varakult ära osta.

Iseseisvaks külastamiseks Tallinnas

- Kadrioru park ja palee <http://www.kadriorupark.ee/>
- Pirita rand <http://www.puhkaeestis.ee/et/pirita-rand>
- Kumu kunstmuuseum www.ekm.ee/kumu
- Uus! Lennusadam <http://www.lennusadam.eu>
- Vabaõhumuuseum <http://www.evm.ee/>
- Raekoja platsil Käsitöölaad
- Kultuurikilomeeter
http://mk.eestiselts.org/22_km_pikkune_kultuurikilomeeter_Pohja-Tallinnas_v_157-5.htm
- Oleviste kirikutorn http://www.tourism.tallinn.ee/est/infoleht/article_id-9746?tag=5

Lastega peredele, noortele

- Skypark - batuudikeskus, mis pakub igapäevasele meeleolukat ning elamusrikast ajaveetmise võimalust. Skyparkis on Euroopas ainulaadne batuudimaastik, suur ja põnev laste turnimislinnak, mängude saal, traadita internetiühendusega kohvik ja alati lõbusalt aktiivne atmosfäär. <http://skypark.ee/>
- NUKU muuseum <http://www.nuku.ee/muuseum/>
- Tallinna loomaaed <http://www.loomaaed.ee/>
- Ahhaa Teaduskeskus http://www.ahhaa.ee/et/ahhaa_tallinn
- Batuudikeskus Skypark <http://www.skypark.ee/est/>

Veekeskused ja päevaSPA-d

Meriton Veekeskus <http://www.meritonhotels.com/veekeskus/>

Kalev SPA Veekeskus <http://www.kalevspa.ee/veekeskus/>

Viimsi Tervis SPA <http://www.viimsispa.ee/saunakeskus/>

Laulasmaa <http://www.laulasmaa.ee/>

Keila tervisekeskus <http://www.keilasport.ee/>

Tabasalu spordikeskus <http://www.tabalusport.ee/index.php?id=ujula>

Vaata lisa - <http://www.tourism.tallinn.ee/est>



O-nädala Pubiralli

20. juuni 2012 - Tallinna Vanalinn

Võistluse ülesehitus

Kaardile on märgitud kuni 20 Tallinna Vanalinnas asuvat publi, mida võistlejad läbivad valikorienteerumisega, vabalt valitud järjekorras. Tegu on võistkondliku võistlusega, kus võistkonna moodustab üks kuni mitu (suurus pole piiratud) võistlejat. Lõpliku pingerea määrab läbitud pubide arv, mille võrdsuse korral võetakse arvesse viimati läbitud pubipunkti läbimise aega.

Kontrollpunktid on paigutatud kaardil märgitud pubidesse. Nagu traditsioon ette näeb, tuleb teha pubit külastades „keelekastme“ ost, pärast mille edukat manustamist võib teostada märke kontrollpunktis. Võistluse ausust kontrollivad kaasvõistlejad ja võistkonnakaaslased ☺.

Kontrollpunktid on paigutatud kaardil märgitud pubidesse, leti läheduspiirkonda.

NB! Koostöös pubidega on igas külastuskohas sooduspakkumine „pubijoogile“. Lunastamiseks tuleb ette näidata Pubiralli kaart.

Aeg ja koht

Pubiralli toimub Tallinna Vanalinnas. Stardi- ja finiši ala puudub, mis tähendab, et võistlejad võivad pubirallit alustada vabalt valitud ajal, pärast sprindivõistlust, alates kella 20:00-st. Lõpetamisel ei ole finiši läbimine oluline – võistlustulemused moodustatakse kontrollpunktidest saadava info põhjal. Siiski tasub tähele panna, et pubid suletakse ajavahemikul 2:00-5:00 öösel.

Märkesüsteem

Võistkond peab valima kahest võimalikust märkesüsteemist ühe:

- 1) Mobiiliorienteerumine ehk MOBO (<http://mobo.osport.ee/>)
- 2) SportIdent

Registreerumine

Registreerumine toimub kolmapäevase sprindivõistluse võistluskeskuses, mille käigus jagatakse ka välja Pubiralli kaardid. Registreerumise käigus märgitakse ära võistkonna kasutatav märkesüsteem ning jagatakse välja võistluskaardid. Osavõtutasu (5,00 €) maksmine toimub võistkonna registreerimisel.

Autasutamine

Parimaid mälestatakse Tallinna O-Nädala Finaali ajal ☺.

Eriauhind õhtu parima jutu eest! (Jutte saab rääkida O-Nädala Finaali kommentaatorile O-Nädala otseetris).

Transport

Passi ostjatel võimalik tellida korraldajatelt transporditeenust Tallinna kesklinnast kõikidesse võistluspaikadesse. Transpordi maksumus 20 €/nädal.

Parkimine

Parkimine on kõigis võistluspaikades tasuta, välja arvatud Tallinna vanalinnas, kus tuleb arvestada Tallinna tasulise parkimisalaga.

Tallinna tasuline parkimisala:



Viisad

Nimekirja riikidest, mille kodanikud vajavad viisat Eesti Vabariiki sisenemiseks, võib leida Välisministeeriumi kodulehelt aadressil <http://www.vm.ee/?q=en/node/53>

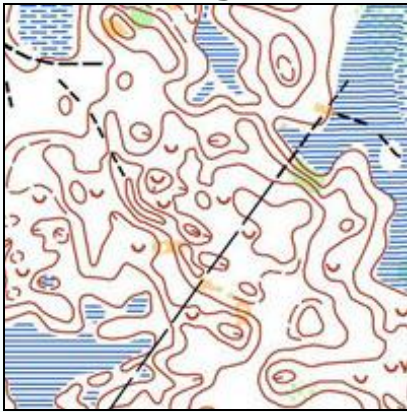
Ilmastik

Eesti keskmine õhutemperatuur juunis on 14,5 °C ja üldjuhul jääb vahemikku 10 kuni 20 °C. Keskmine sademete hulk juunis on 61mm ning saju tõenäosus on 30 %.

Ohud

Tallinna vanalinnas toimub võistlus liicluseks osaliselt avatud linnatänavatel. Samuti liigub juunis tänavatel väga palju turiste.

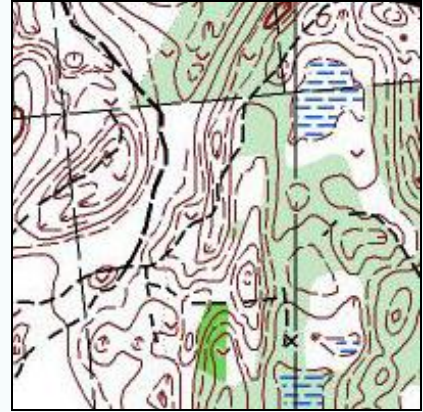
Treeningvõimalused



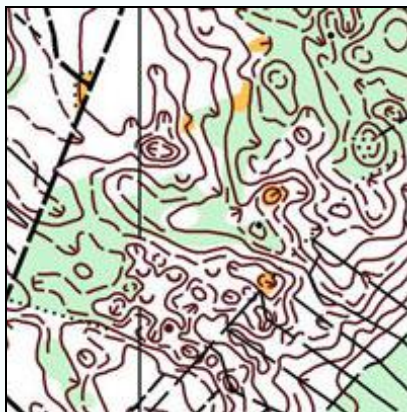
Pikasaare
1:10000, h=2,5m
(rada: 100KP jooks 2010)



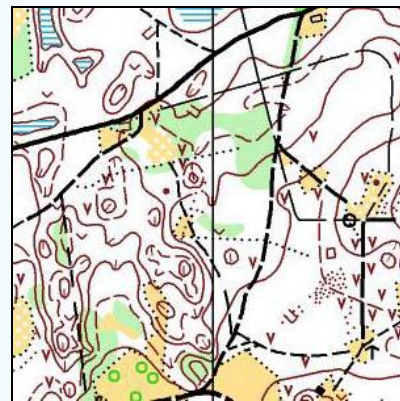
Jussi Järved
1:10000, h=2,5m
(rada: 100KP jooks 2008)



Viitna
1:10000, h=2,5m
(rada: 100KP jooks 2007)



Mustla-Nõmme
1:10000, h=2,5m
(rada: 100KP jooks 2006)



Kõrvemaa
1:10000, h=2,5m
(rada: 100KP jooks 2011)

Treeningkaartide soovi korral palume kontakteeruda võistluste peasekretäriaga – Piibe Tammemäe (piibe [at] sk100.ee). Kaardi hind 3.00 €/tk.



PRINTCENTER

KEMMERLING



KÕRVEMAA

MATKA- JA SUUSAKESKUS

SPORT.REC.



hoog sisse!


TALLINNA SPORDI- JA NOORSOAMET



EESTI KULTUURKAPITAL

TALLINN LIIGUB



 **Tallinna O-Nädal 2013**
17.-23.juuni

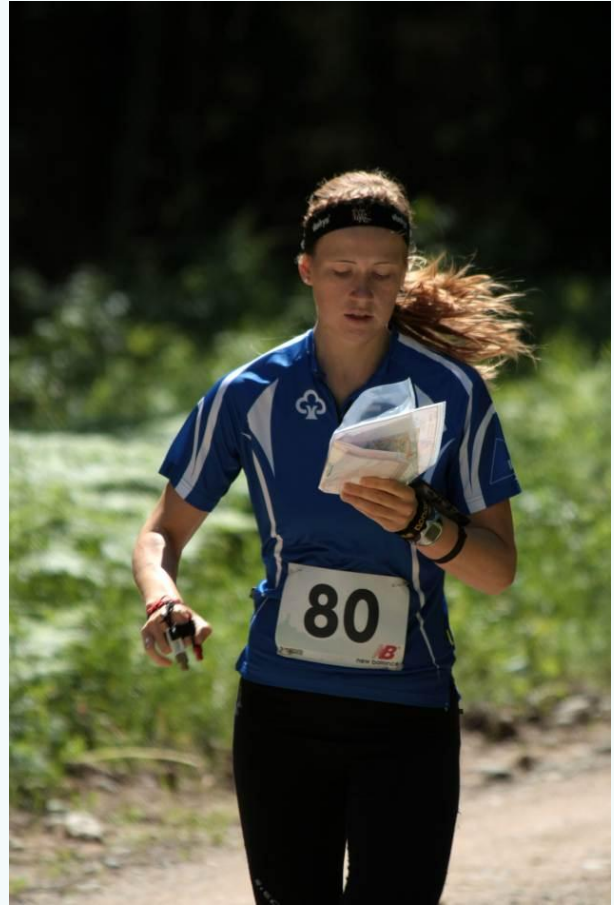
Aeg, koht ja programm

Esmaspäev 17.juuni	Sise/välis-O pikendatud sprint	Tallinna Tehnikaülikool
Teisipäev 18.juuni	Päevak	Jõelähtme
Kolmapäev 19.juuni	Tallinna Vanalinna Jooks lühirada	Tallinna vanalinn
Neljapäev 20.juuni	Päevak	Lohusalu
Reede 21.juuni	Tallinna MV sprint (WRE*) Eesti sprindikarika osavõistlus	Tallinn-Väike
Laupäev 22.juuni	O-Nädala Finaal (WRE*) lühirada	Paukjärv
Pühapäev 23.juuni	O-Nädala Finaal (100KP) tavarada	Paukjärv

* vastavalt taotluse rahuldamisele.

Võistluspaigad





Ära maga maha aasta suurimat orienteerumiselamust!!